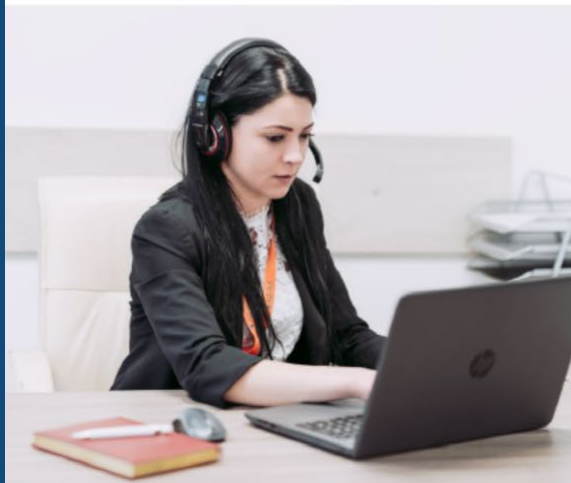
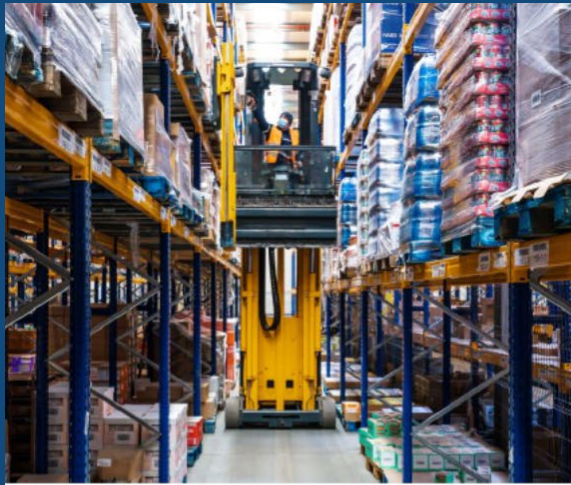


Prezentare

Ziua Investitorului

23 Noiembrie 2022



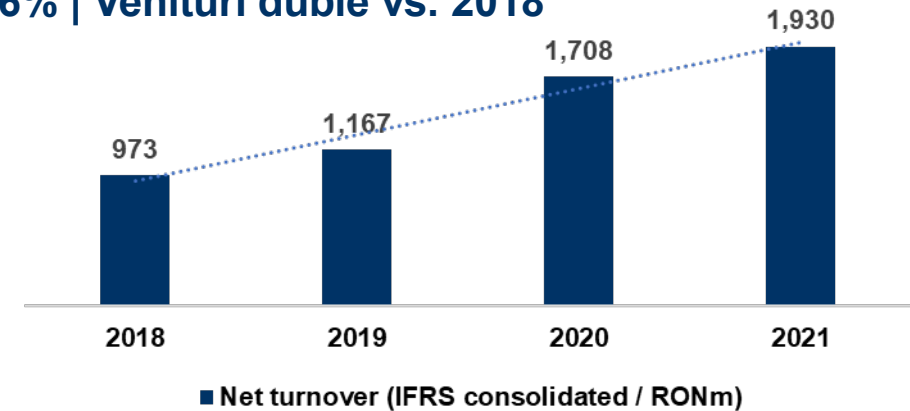
AQUILA - 28 de ani de expertiză în ecosistemul de retail și un istoric de creștere puternică

□ **Ambasador de încredere al unor branduri de top.** Portofoliul Aquila cuprinde branduri de top din categorii de bază pentru consumatori, precum **dulciuri** (Kinder, Raffaello, Snickers, Orbit), **mâncare bază** (Knorr, Hullala, Gran Cucina, Rama), **întreținere personală** (Rexona, Dove, Zewa), **produse de curățenie** (Domestos, Cif, Dero, Coccolino), **cafea** (Lavazza) și **mâncare pentru animale de companie** (Pedigree, Whiskas)

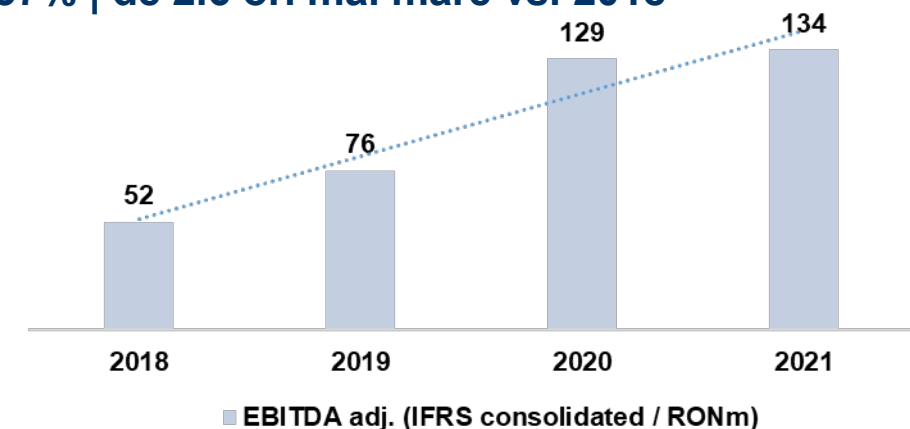
□ **Vânzare integrată pe toate canalele:** Retail Modern (hypermarket, supermarket, convenience, discounter), atât în lanțuri internaționale, cât și locale, Retail Tradițional, Travel Retail, HoReCa

□ **Dezvoltare branduri proprii:** Legume și fructe congelate (Gradena), Ready Meals (LaMasă), pește și fructe de mare (Yachtis)

Aquila: Creștere puternică de venituri | 3Y CAGR: 26% | Venituri duble vs. 2018



Aquila: Creștere consistentă EBITDA | 3Y CAGR: 37% | de 2.6 ori mai mare vs. 2018



AQUILA Astăzi

Repere ale companiei

Peste 1.600

Flotă de vehicule cu
capacitate variată

**67.000 puncte de
vânzare**

Rețea care reprezintă 90%
din universul de retail

24

Facilități de depozitare în
România și Rep. Moldova

Peste 20 de ani

Parteneriate cu jucători de top
din cat. bunurilor de consum

Aspecte cheie

- Liderul soluțiilor de distribuție, logistică și transport în FMCG și HoReCa
- Soluții de distribuție, logistică și transport pe toate tipurile de temperaturi: ambientală, refrigerată și congelată
- Parteneriate pe termen lung care asigură prezența în piață cu branduri puternice
 - Unilever (25 de ani)
 - Ferrero (20 de ani)
 - Mars (20 de ani)

Un grup consacrat, cu 28 de ani de experiență în ecosistemul de retail

Indicatori cheie de performanță 9 luni 2022

Venituri	EBITDA	Profit Net
RON 1.543 mil	RON 110 mil	RON 64 mil
Creșterea Cifrei de Afaceri (an/an) +12%	Creșterea EBITDA (an/an) +19%	Creșterea Profitului Net (an/an) +47%
Marja Brută +2,2 pp	Marja EBITDA +0,44 pp	Marja Profit Net +1pp
Venituri Distribuție	Venituri Logistică	Venituri Transport
RON 1.435 mil	RON 57 mil	RON 51 mil

Outlook FY 2022 – Indicatori financiari cheie

	Y/Y
Cifra de afaceri	+8% Y/Y
- Distribuție	+8% Y/Y
- Logistică	- 4% Y/Y
- Transport Intl.	+21% Y/Y
Marja Brută	21%
EBITDA	+8% Y/Y
Profit Net	+29% Y/Y
CAPEX	EUR 7.6m

- Creșterea **Veniturilor din distribuție** este așteptată să decelereze în Q4 2022 față de primele 9 luni, din cauza scăderii volumelor, pe fondul creșterii semnificative a prețurilor la raft
- Scăderea **veniturilor din servicii logistice** în baza reducerii volumelor este așteptată să fie mai mult decât compensată de creșterea **veniturilor din transport internațional**, pe baza tarifelor majorate
- **Marja Brută** estimată să scadă în Q4 2022 comparativ cu primele 9 luni, deoarece ponderea vânzărilor în Retailul Modern este așteptată să crească. Față de anul trecut, marja brută este văzută să crească cu 1pp datorită creșterii puternice pe segmentul convenience (care include lanțurile de benzinării), creșterii pe HoReCa și consolidării Trigor Moldova
- **EBITDA** așteptată să crească similar cu vânzările
- **Profitul Net** așteptat să crească semnificativ în contextul creșterii EBITDA și a scăderii costurilor financiare față de anul trecut

Contact Relația cu Investitorii:

Jean Dumitrescu – Director Relații cu Investitorii
+40 723 331 943
investor.relations@aquila.ro

Website: www.aquila.ro